

# Anmerkung zum Handout

Liebe Teilnehmerinnen, liebe Teilnehmer,

ich freue mich, dass Sie am Workshop „In der Praxis: Whiteboard, interaktive und klassische Tafel im DaF-Unterricht“ teilgenommen haben.

Das Handout für die Veranstaltung ist für Sie gedacht. Sie können es gerne speichern, ausdrucken und es als Stichwortkatalog oder Inspirationsquelle für Ihre Arbeit verwenden. Bitte geben Sie es jedoch nicht an Dritte weiter.

Vielen Dank und viel Erfolg!

Dr. Tünde Beatrix Karnitscher

[www.karnitscher.de](http://www.karnitscher.de)

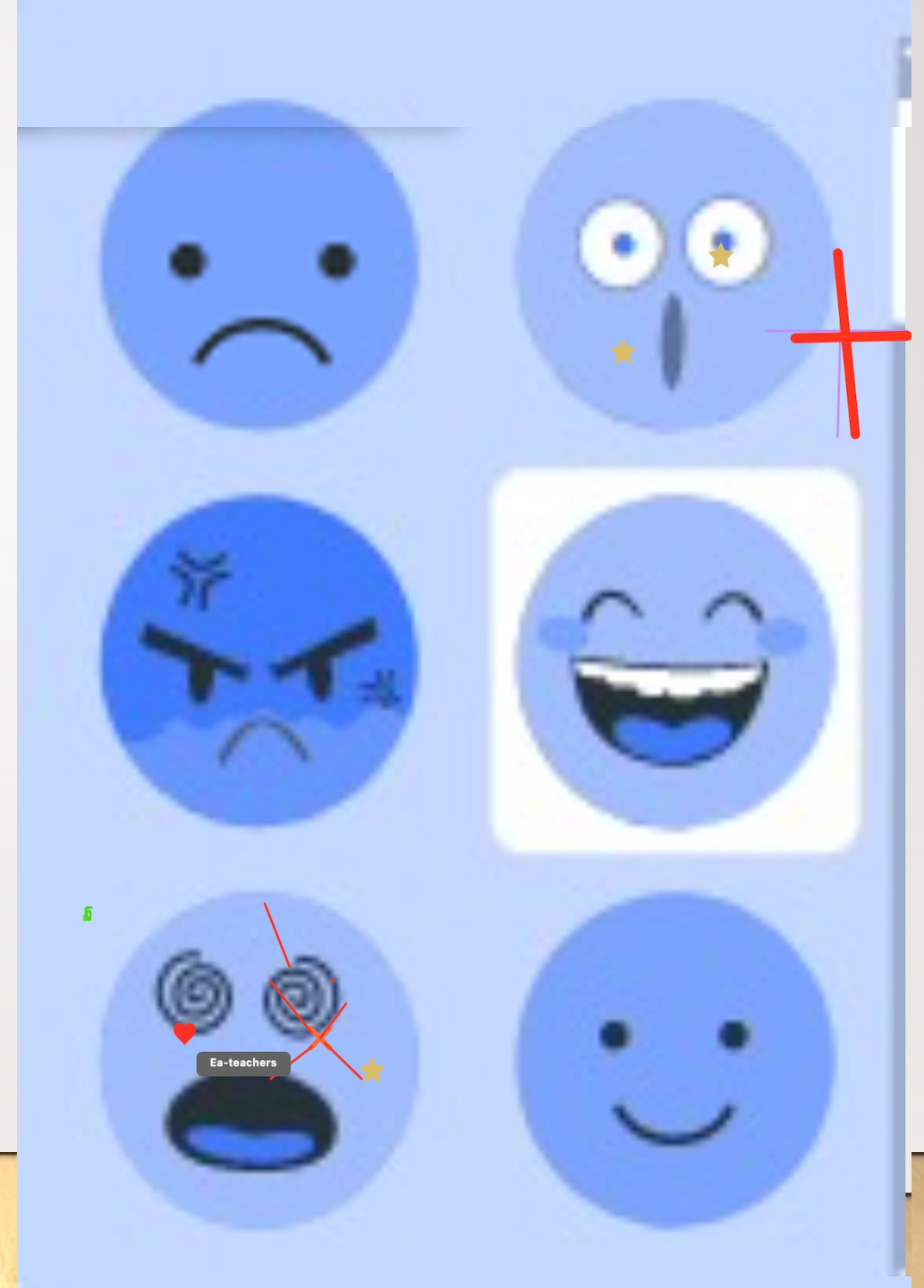
Herzlich willkommen!

Während Sie warten schätzen Sie bitte ein, wie souverän Sie sich mit der interaktiven Tafel fühlen.

Gehen Sie zuerst bitte mit der Maus auf den oberen Rand des Bildschirms und klicken Sie dort auf dem Menüpfeil neben „Optionen anzeigen“. Wählen Sie dort „Kommentieren“. Nun können Sie Markierungen setzen.

Setzen Sie um die Emojis herum einen Punkt oder ein Kreuz.

Viel Spaß!



# In der Praxis: Whiteboard, interaktive und klassische Tafel im DaF-Unterricht

Deutsch analog oder digital – auf bewährten und neuen Wegen.  
13. Internationale Konferenz für Deutsch als Fremdsprache in  
Griechenland

DR. TÜNDE BEATRIX KARNITSCHER

10. SEPTEMBER 2021

# Plan für den Workshop

- Apps
- Kennenlernen
- Diskussion: Vor- und Nachteile der Tafeltypen
- Werkstatt „am Board“
- Feedback

# Apps

interaktive Tafel:

- OpenBoard

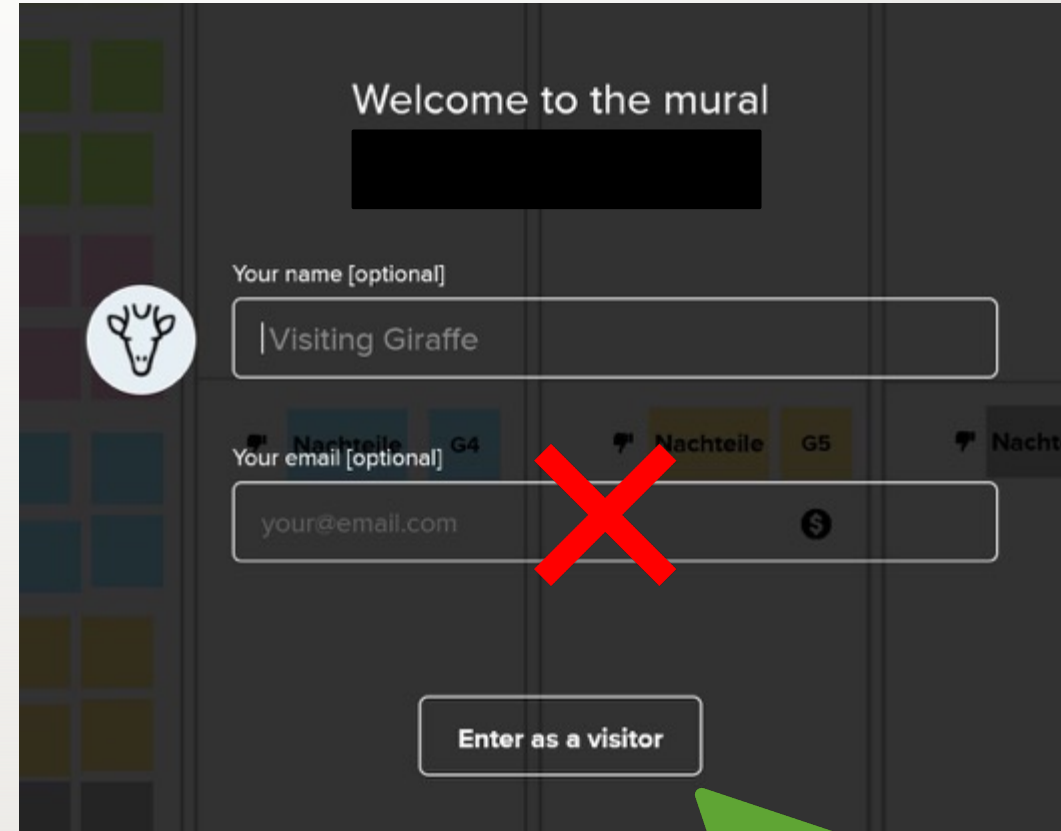
Whiteboard (im Online-Unterricht):

- Flinga (für Einsteiger, Datenschutzkonform)
- Mural (über Link teilbar)

# Vorstellungsrunde am Whiteboard

- Bitte folgen Sie dem Link im Chat
- Sie können, müssen aber keinen Namen angeben
- Sie brauchen keine E-Mailadresse anzugeben
- Bitte klicken Sie auf „Enter as a visitor“

10. September 2021



The screenshot shows a dark-themed login interface for a mural. At the top, it says "Welcome to the mural" followed by a blacked-out name. Below this is a form with two input fields: "Your name [optional]" containing "Visiting Giraffe" and "Your email [optional]" containing "your@email.com". A red 'X' is drawn over the email field. To the left of the form is a circular profile picture of a giraffe. At the bottom, there is a button labeled "Enter as a visitor". A green checkmark is on the right side, and a green mouse cursor points to the "Enter as a visitor" button.

ausschließlich App

Whiteboard /  
Bildschirmfreigabe mit  
Kommentarfunktion

interaktive Tafel /  
digitale Tafel / IWB /  
Smart-Board

klassische Tafel  
(analog)

# Vom Greifbaren zur App

Whiteboard  
(analog)

Kreidetafel

# Vor- und Nachteile der Tafeltypen

Was meinen Sie, welche Vor- und Nachteile haben die unterschiedlichen Tafeltypen? Besprechen Sie es in Ihrer Gruppe und notieren Sie die Ergebnisse auf dem Whiteboard.

Folgen Sie bitte dem Link zum Whiteboard im Chat.



# Vor- und Nachteile: einige Gesichtspunkte

- Flüchtigkeit / Speichermöglichkeit
- Wiederverwertbarkeit
- Übertragbarkeit
- Bedienung („intuitiv“)
- innere Einstellung (Scheu vor der Tafel / Technik)
- Unterrichtsvorbereitung
- sensorische Eindrücke
- Kosten
- Wartung
- Lebensdauer
- Personal
- Verlässlichkeit
- Größe
- Geschwindigkeit
- Gesundheit
- Nachhaltigkeit
- Flexibilität
- Orientierung
- Durchschaubarkeit
- Kompaktheit
- gesellschaftliche Beurteilung

# Aufgabenerstellung

Was meinen Sie, wie könnte man aus den vorgegebenen Materialien auf dem Whiteboard eine Aufgabe für DaF erstellen? Arbeiten Sie in Gruppen auf den dafür vorgesehen Flächen am Whiteboard. Gestalten Sie die Aufgabe, erstellen Sie einen Titel sowie eine Beschreibung für Ihre Aufgabe.

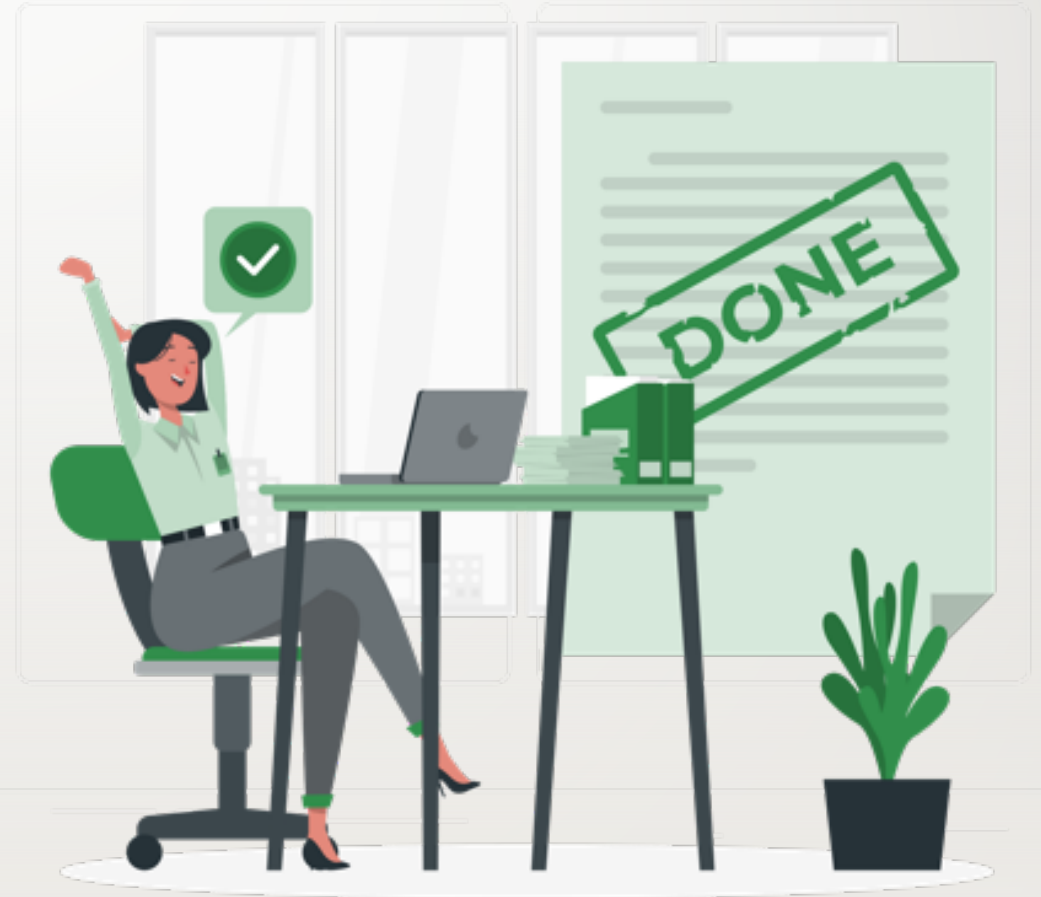
Als erstes folgen Sie aber dem Link zum Whiteboard im Chat.

Viel Spaß!

# Plan für den Workshop

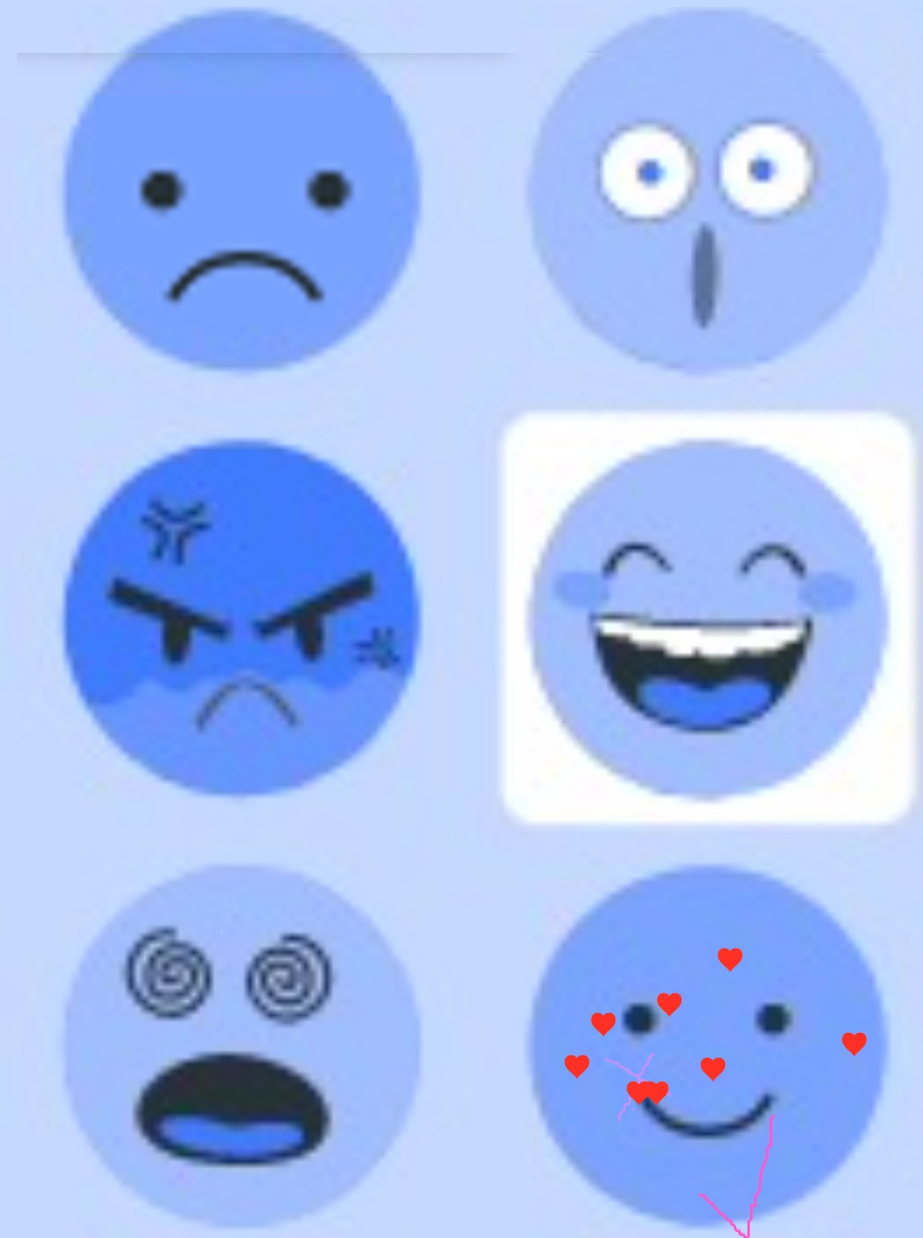
- Kennenlernen (Teilnehmer und Whiteboard-App)
- Reflexion: Vor- und Nachteile der Tafeltypen
- Aufgaben erstellt

10. September 2021



# Feedback

- Wie hat Ihnen der Workshop gefallen? Setzen Sie um die Emojis herum einen Punkt oder ein Kreuz.





# Illustration

Folie 11

<https://storyset.com/>